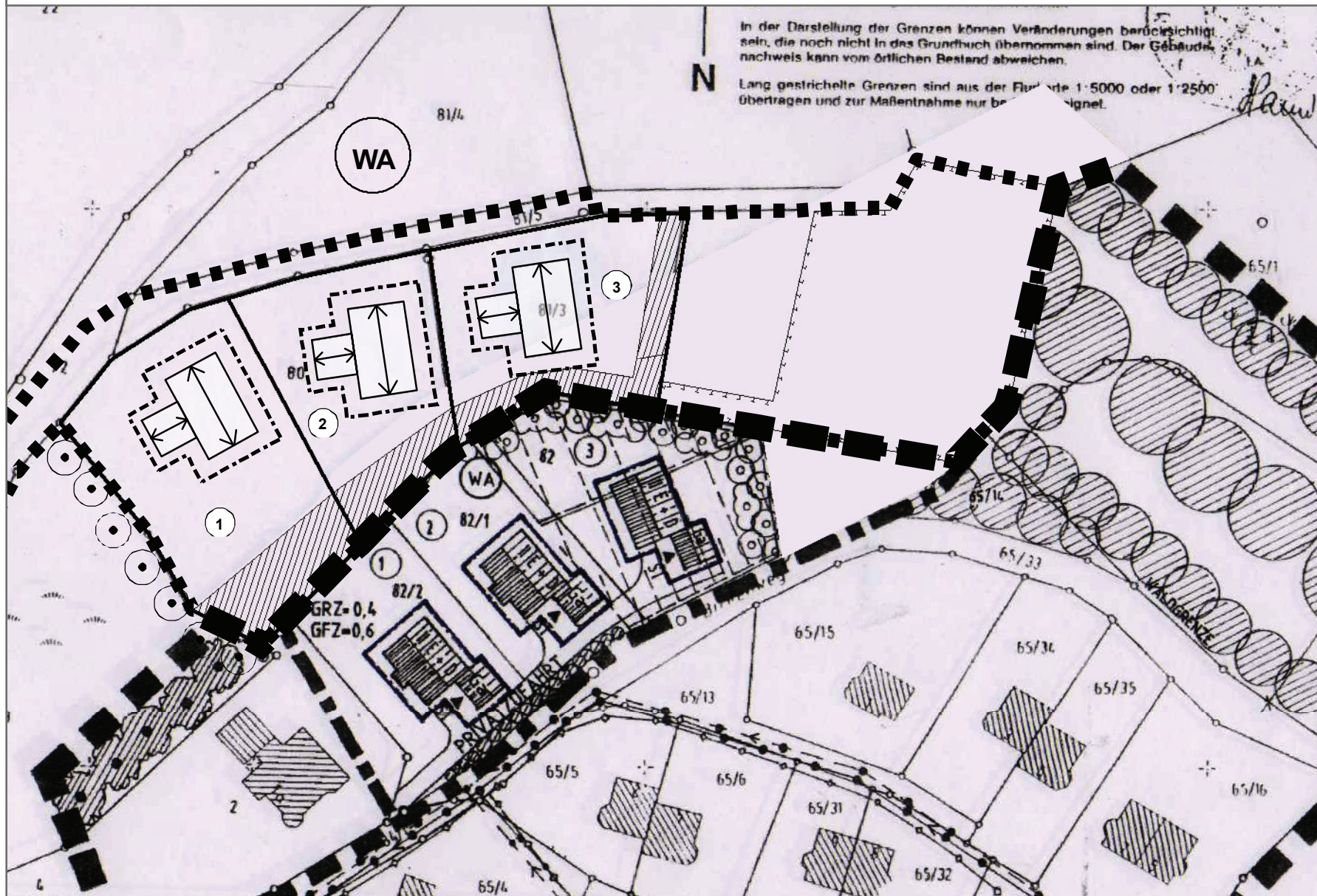




Bebauungsplan "Hartwachsrieder Weg - Erweiterung Nr. 1" Deckblatt Nr. 4
Stand 16.04.2019



Legende

-  Geltungsbereich Bebauungsplan Habischried Nord
-  Geltungsbereich Bebauungsplan "Hartwachsrieder Weg - Erweiterung Nr. 1" Deckblatt Nr. 4

 LandSchafttRaum

LandSchafttRaum
Beatrice Schötz
Landshuter Str. 40
84109 Wörth a. d. Isar
Tel.: 08702/5689777
Fax: 08702/5689778
info@landschafttraum.com

Bearbeitung:
B. Eng. Bianca Hallschmid

Maßstab: 1:1.000

